

COMUNICADO

MEDIDAS PREVENTIVAS PARA A NÃO PROLIFERAÇÃO DO CORONAVÍRUS

**Buscar atendimento hospitalar somente em casos urgentes,
para evitar aglomerações**

**No ato da consulta, não será permitida a entrada de
acompanhantes, exceto menores de 18 anos, incapazes e
acima de 60 anos**

**Estão suspensas visitas a pacientes internados e/ou
observação**

Para evitar aglomerações mantenha distância

MANTENHA DISTÂNCIA SOCIAL

- ▶ **Mantenha pelo menos um metro de distância de pessoas que apresentam tosse ou espirros constantes.**
- ▶ **Por quê? A tosse e o espirro propagam pequenas gotas de secreção e saliva que podem conter vírus. Com a proximidade, a chance de respirar ou ter contato com essas gotículas aumenta.**

EVITE TOCAR OS OLHOS, O NARIZ E A BOCA

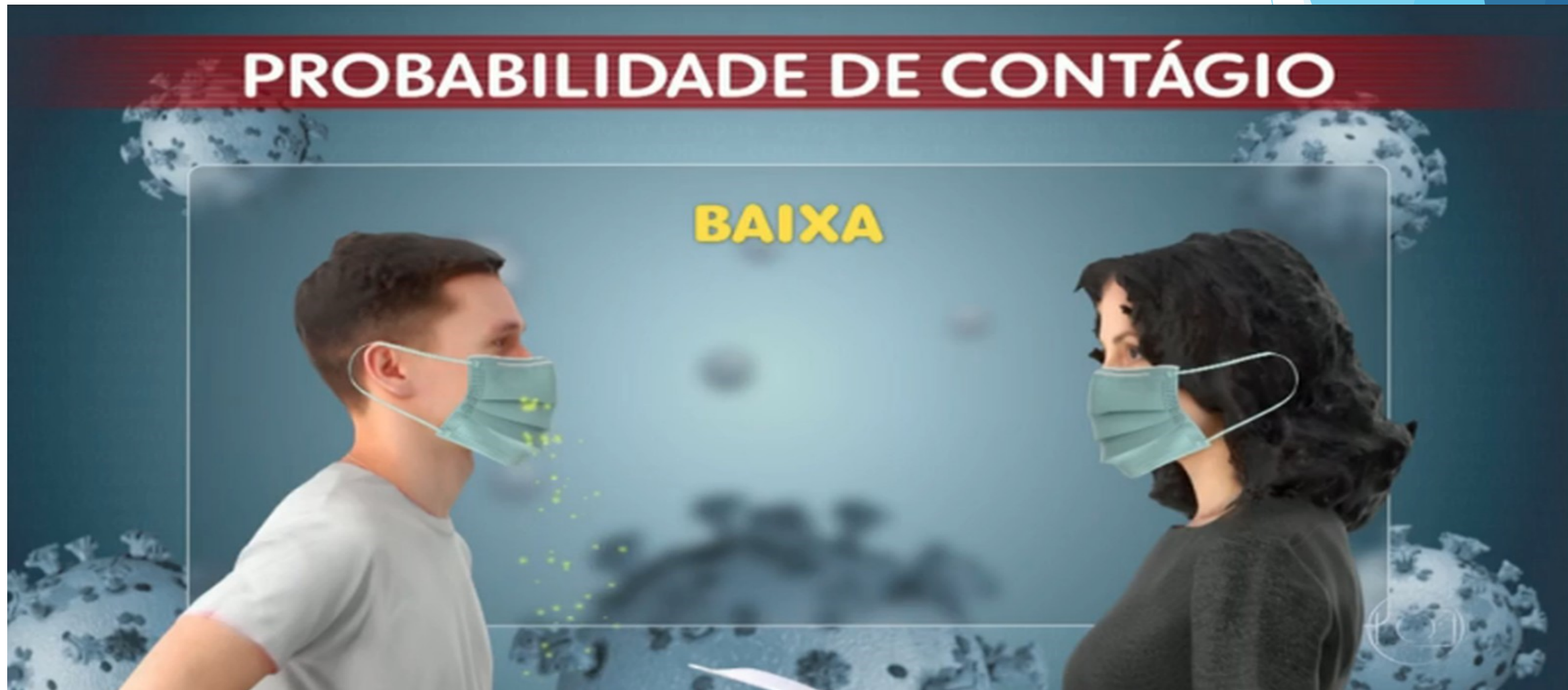
- ▶ **Evite coçar, esfregar ou ter qualquer tipo de contato com as mucosas. Essas áreas têm contato direto com a corrente sanguínea e são mais sensíveis à presença de agentes de contaminação.**
- ▶ **Por quê? As mãos estão em contato constante com superfícies que podem ser vetores de transmissão de vírus e bactérias. Mantê-las longe das mucosas diminui a chance de ficar doente.**

PRATIQUE HIGIENE RESPIRATÓRIA

- ▶ **Tenha boas práticas de higiene respiratória. Isso significa cobrir a boca e o nariz com o braço curvado ou com um lenço de tecido ou papel ao tossir e espirrar. Descarte ou higienize o material usado imediatamente.**
- ▶ **Por quê? Gotículas de saliva e secreção são vetores do Covid-19. Evitar que outras pessoas entrem em contato com saliva contaminada evita não apenas o coronavírus, mas uma série de doenças respiratórias.**

USO DE MÁSCARAS

- ▶ A função das máscaras é conter a propagação do vírus em quem já está infectado. O uso de máscaras se tornou uma parte importante da luta contra a Covid-19



EM CASO DE FALTA DE AR (DIFICULDADE RESPIRAR) BUSQUE AJUDA MÉDICA RAPIDAMENTE

- ▶ **Por quê? Uma ação rápida pode evitar problemas mais sérios e o desenvolvimento de sintomas mais graves.**

CCIH E NSP/FMATRI